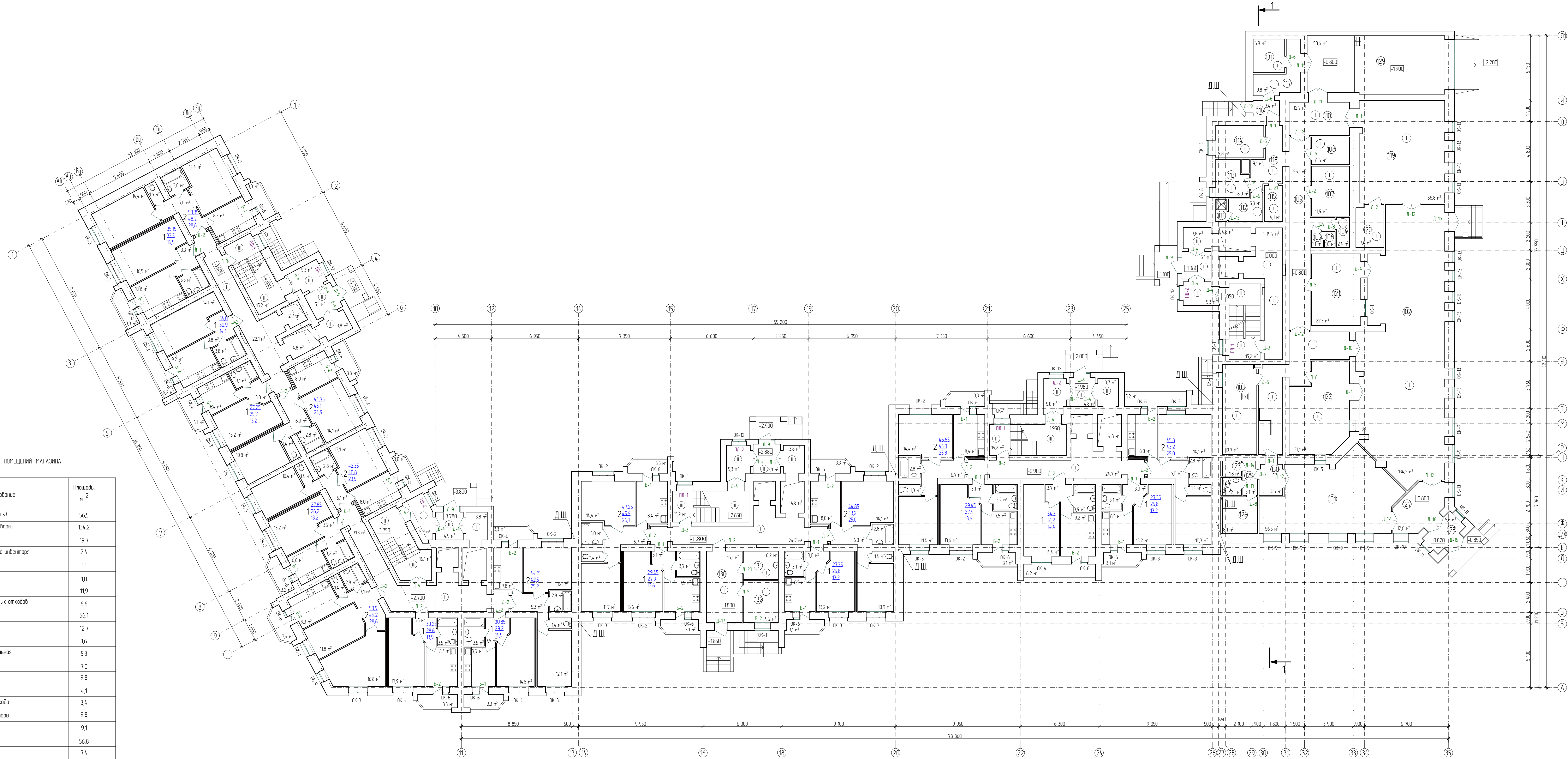


ЭКСПЛИКАЦИЯ ПОМЕЩЕНИЙ МАГАЗИНА

N помещения	Наименование	Площадь, м <sup>2</sup>
101	Торговый зал (продукты)	56,5
102	Торговый зал (промпатвары)	134,2
103	Кладовая продуктов	19,7
104	Помещение уборочного инвентаря	2,4
105	Чумбальная	1,1
106	Туалет	1,0
107	Холодильная камера	11,9
108	Помещение для пищевых отходов	6,6
109	Коридор	56,1
110	Распаковочная	12,7
111	Душевая	1,6
112	Гардеробная-раздевальная	5,3
113	Комната персонала	7,0
114	Кантора	9,8
115	Электрощитовая	4,1
116	Тамбур служебного входа	3,4
117	Кладовая и моечная тары	9,8
118	Коридор	9,1
119	Складское помещение	56,8
120	Подсобное помещение	7,4
121	Административное помещение	22,3
122	Административное помещение	31,1
123	Подсобное помещение	1,8
124	Санузел	2,1
125	Коридор	3,1
126	Складское помещение	8,1
127	Холл	12,6
128	Входной тамбур	5,6
129	Разрушенный декаркер	51,0
130	Тамбур	4,6
131	Веткамера	6,9
Итого		565,3



ЭКСПЛИКАЦИЯ ПОМЕЩЕНИЙ ЖИЛОГО ДОМА

N помещения	Наименование	Площадь, м <sup>2</sup>
130	Вестибиль	16,1
131	Помещение уборочного инвентаря	6,2
132	Колысачная	9,2

Условные обозначения

К-во жилых комнат в квартире - **1**  
**30,85** - общая площадь квартиры (с 50% площади лоджий)  
**29,2** - площадь квартиры  
**14,5** - жилая площадь квартиры

- Примечание  
 1 Расчетные соотношения металлопластиковых оконных блоков и балконных дверей  
 Блок класса Г2 приняты в соответствии с ГОСТ 23166-99  
 2 Окные блоки выполнять с регулирующими окнами створками  
 3 Размеры оконных блоков и балконных дверей указать на плане  
 4 Крепление газоразрыва к кирпичной стене выполнять на расстоянии не более для труб Ø50 - 50, Ø80, Ø100 - 60.

						259-16-AP		
						Владимирская обл. МО г. Владимир (городской округ) г. Владимир, восточная часть кадастрового квартала 33:02:02046		
Изм.	Кол-во	Лист	Илж.	Лист	Дата	Многоквартирный жилой дом со встроенно-пристроенными помещениями		
Разработал	Черныш Т.О.			Стояк	Лист	П 7		
ГАП	Промис А.С.					План 1 этажа в осях 1-35/А-91 на отк. 0,000, -0,900, -1,800, -2,700, -3,600		
Инженер	Скоплов					ООО "ВладПроект"		